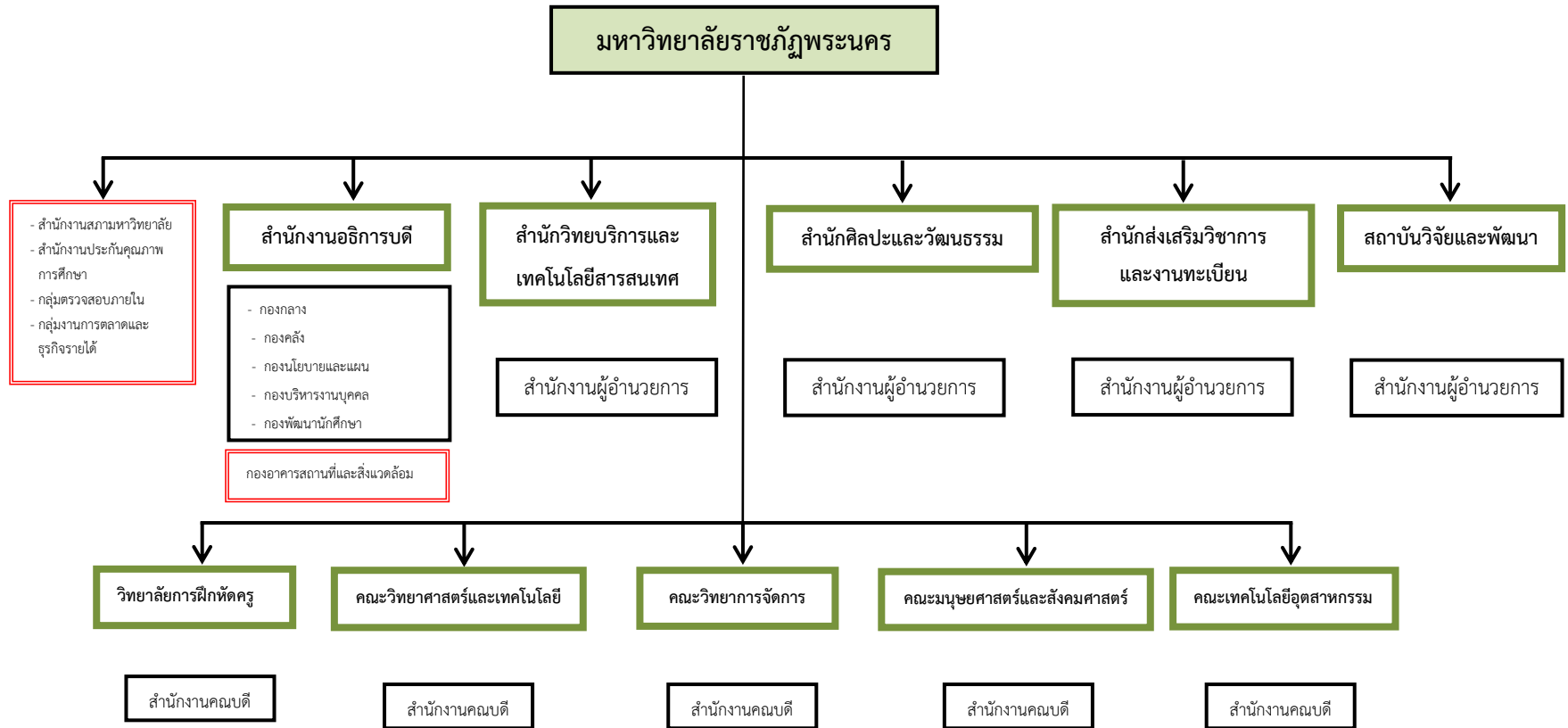


โครงสร้างหน่วยงานในมหาวิทยาลัยราชภัฏพระนคร



หมายถึง กฎกระทรวงจัดตั้งส่วนราชการในมหาวิทยาลัยราชภัฏพระนคร กระทรวงศึกษาธิการ พ.ศ. 2548

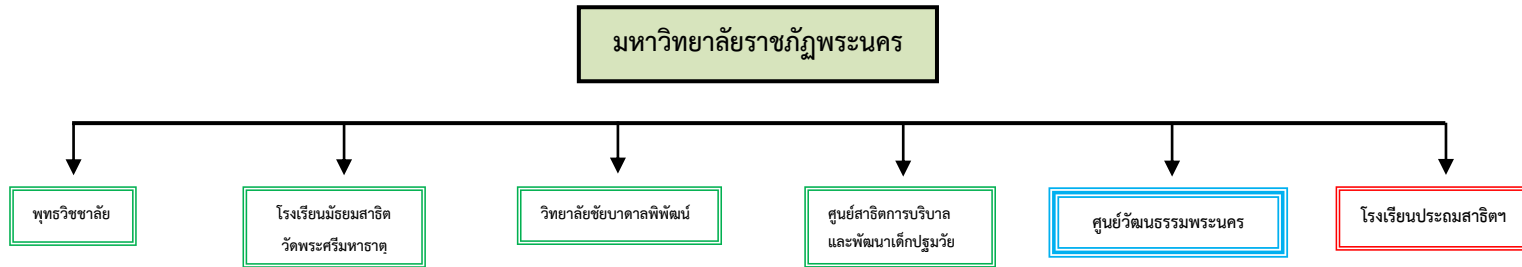


หมายถึง ประกาศกระทรวงศึกษาธิการ เรื่อง การแบ่งส่วนราชการในมหาวิทยาลัยราชภัฏพระนคร พ.ศ. 2549



หมายถึง ประกาศมหาวิทยาลัยราชภัฏพระนคร เรื่อง จัดตั้งหน่วยงานภายในมหาวิทยาลัยราชภัฏพระนคร

โครงสร้างหน่วยงานในกำกับของมหาวิทยาลัยราชภัฏพระนคร



หมายถึง ข้อบังคับมหาวิทยาลัยราชภัฏพระนคร ว่าด้วยการบริหารพุทธวิชาลัย พ.ศ. 2558
 ข้อบังคับมหาวิทยาลัยราชภัฏพระนคร ว่าด้วยการบริหารจัดการโรงเรียนมัธยมสาธิตวัดพระศรีมหาธาตุ มหาวิทยาลัยราชภัฏพระนคร พ.ศ. 2558
 ข้อบังคับมหาวิทยาลัยราชภัฏพระนคร ว่าด้วยการบริหารและการดำเนินงานวิทยาลัยชัชบาดาลพัฒนา พ.ศ. 2560
 ข้อบังคับมหาวิทยาลัยราชภัฏพระนคร ว่าด้วยการบริหารและการดำเนินงานศูนย์สวัสดิการบริการและพัฒนาเด็กปฐมวัย มหาวิทยาลัยราชภัฏพระนคร พ.ศ. 2560



หมายถึง ระเบียบมหาวิทยาลัยราชภัฏพระนคร ว่าด้วยศูนย์วัฒนธรรมพระนคร พ.ศ. 2552



หมายถึง ประกาศมหาวิทยาลัยราชภัฏพระนคร เรื่อง จัดตั้งโรงเรียนประถมสาธิต มหาวิทยาลัยราชภัฏพระนคร พ.ศ. 2563